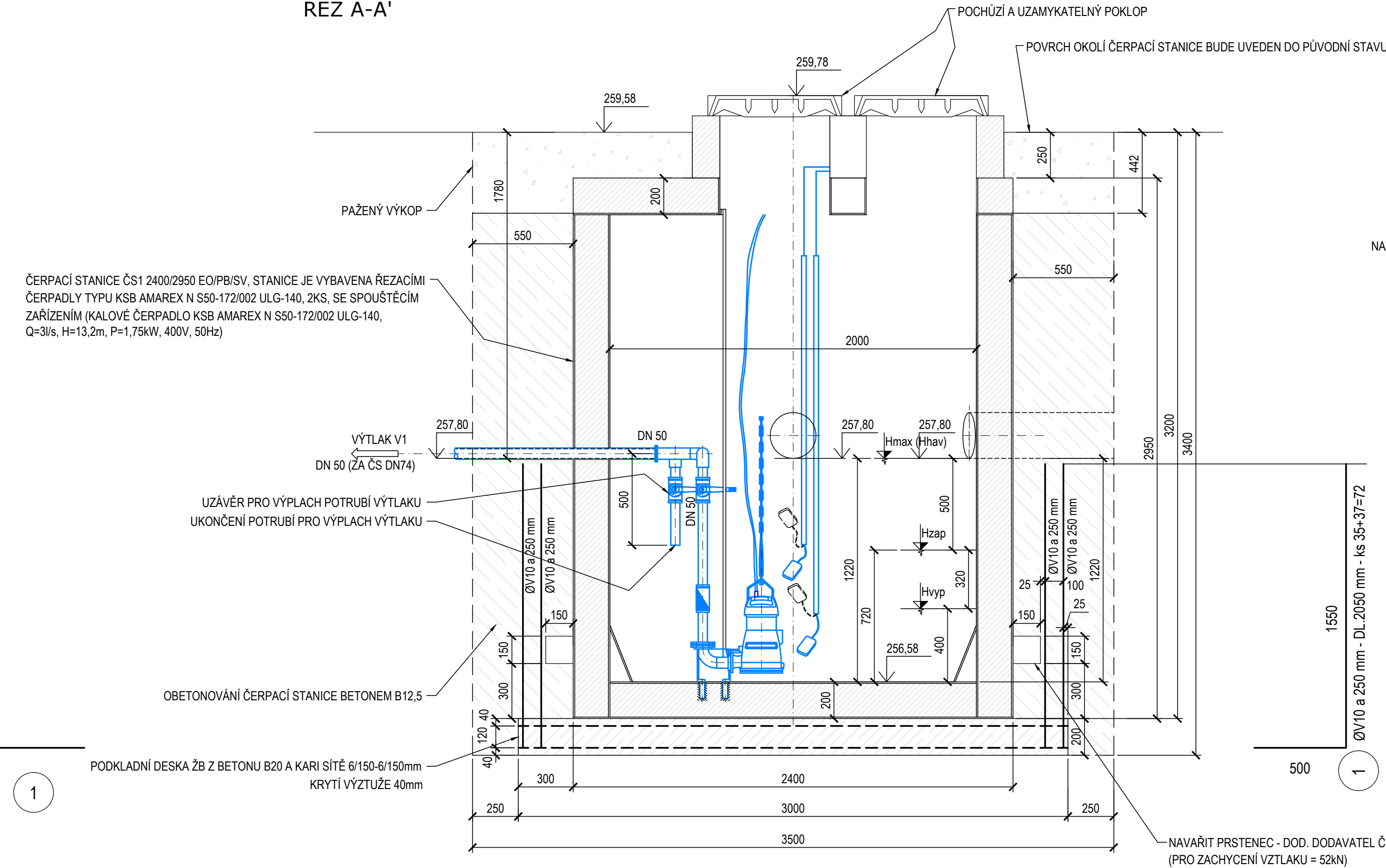
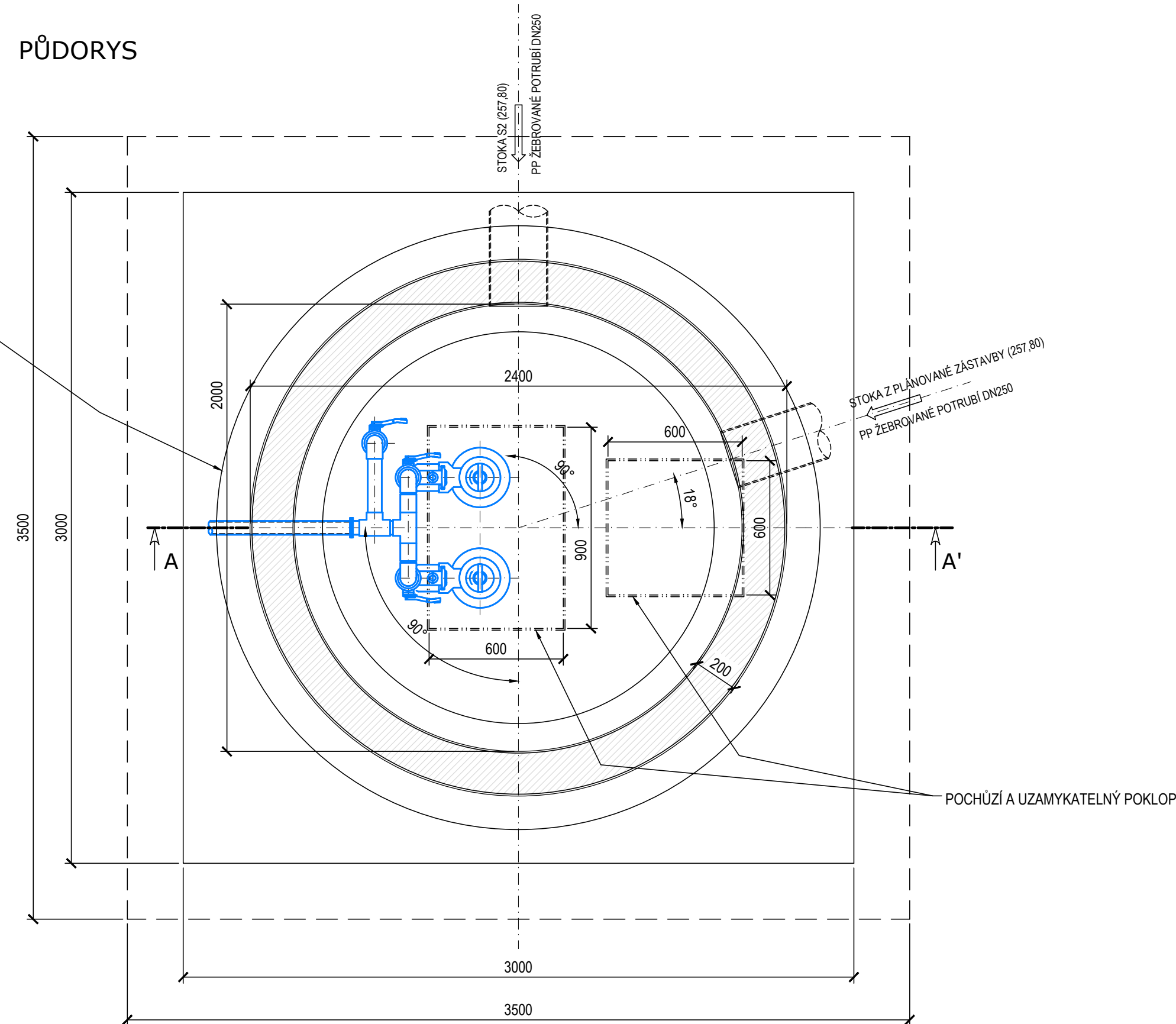


ČERPACÍ STANICE ČS1

ŘEZ A-A



PŮDORYS



VÝPIS VÝZTUŽE:

POL. č.	Ø	DĚLKA m	ks	DĚLKA CELKEM m
				10 425
				ØV10
1	V10	2,05	72	147,6
		m		147,6
		kg/m		0,617
		kg		91,07

POZNÁMKA

ČERPAČÍ STANICE BUDE DODÁNA KOMPLETNĚ TZN. VČETNĚ S VYSTROJENÍM ČERPADEL, POKLOPY, PLASTOVÝM ŽEBŘÍKEM, VÝZTUŽÍ V MEZIKRUŽÍ (NA MÍSTĚ OSAZENÍ BUDE PŘEVEDENO OBETONOVÁNÍ) A ELEKTROKROZVADĚČEM. V TOMTO ROZVADĚČI BUDOU JEDNOTLIVÉ PRVKY PRO OVLÁDÁNÍ ČERPAČÍ STANICE. ČERPADLA BUDOU DODÁNA VE ŠK3 Z DŮVODU TOHO, ŽE 1ks BUDE JAKO "SUŠAČ" REZERVA. Z DŮVODU ZACHYCENÍ VZTLAKOVÝCH SIL - PŮSOBENÍ PODPMŇNÍ VODY (ÚROVEŇ HLAVIN PODPMŇNÍ VODY SE UVAŽUJE V ÚROVNI 0,0 AŽ -1,0 m POD TERÉNEM) BUDE CELÁ ČERPAČÍ STANICE OBETONOVÁNA BETONEM B12.5. NASTAVENÍ PROVOZŮHNÍ HLAVIN BUDE DOPŘEDNĚ PROVOZOVATELEM NA ZÁKLADĚ POTŘEB PROVOZU ČERPAČÍ STANICE. STAVEBNÍ JÁMA PRO OSAZENÍ ČERPAČÍ STANICE MUSÍ BÝT PŘEPAŽENA.

INVESTOR OBEC STONAVA, STONAVA 730, 735 34 STONAVA			ING. PAVEL TYMA – PROJEKCE SLAVIKOVA 4404 708 00 OSTRAVA–PORUBA		
KRESLIL ING.TYMA	PROJEKTANT ING.TYMA	VED. PROJEKTANT ING.TYMA	DATUM 03/2010	POČ.FOR.A4 5	
STAVBA ODKANALIZOVÁNÍ ČÁSTI OBCE STONAVA - LOKALITA č.2 OBJEKT SO 01 – KANALIZACE			MÉRÍTKO 1:20	KÓTOVÁNO mm	
			PROJEKT. STUPĚŇ DSP+RDS	SADA	
			VÝKRES CAD 1790		
NÁZEV ČERPACÍ STANICE ČS1			ARCH. ČÍSLO 06/09-F.1.1790		POŘ.ČÍSLO F.28.